

# LA NUIT DE L'ÉPOUVANTE

18H30 → 23H30

11.10.2025

dernière entrée à 21h30



## SORCIÈRES ET MAGIE NOIRE

Une aventure ensorcelante  
au cœur du château de Chillon

# Sorcières et magie noire

Laissez-vous embarquer dans un univers de sortilèges et préparez-vous à explorer l'assemblée nocturne des sorcières, appelée sabbat. Les couloirs hantés de créatures mystérieuses vous plongeront dans un monde où chaque recoin recèle des secrets. Osez franchir le pont du château pour vivre une expérience inoubliable en famille !



## Spectacle de lumières

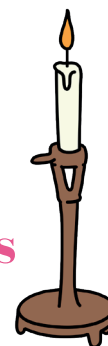
> **Lieu :** 3<sup>ème</sup> Cour  
> **Horaires :** 19h45, 20h45, 21h45, 23h15  
> **Durée :** env. 20 minutes

Venez acclamer les figures maléfiques de la compagnie Lumen, dans un ballet lumineux envoûtant...

## Les veilleurs de l'ombre

> **Lieu :** 1<sup>ère</sup> cour  
> **Horaires :** en continu

Dans l'attente envoûtante, nos danseurs lumineux ensorcellent vos sens dans un rituel de lumière et de mystère... La magie commence déjà !



## Le créateur d'enchantelements

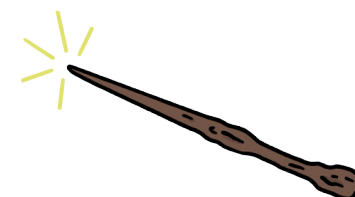
> **Lieu :** Salle 26  
> **Horaires :** 18h45, 21h15  
> **Durée :** env. 20 minutes

Plongez dans un monde de mystère et de rires avec un spectacle de magie interactif de Ghislain Walter, adapté à tous les âges ! Les enfants et leurs parents seront captivés par des tours surprenants, des illusions saisissantes et une participation active du public.  
Dès 4 ans. Accompagnement par un adulte obligatoire

## Les illuminations du Donjon

> **Lieu :** Donjon  
> **Horaires :** de 18h30 à 23h30

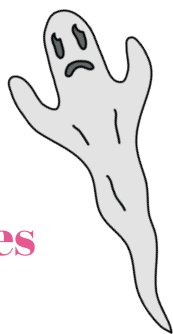
La tour s'enchante, les murs chuchotent, les couleurs dansent... Un univers fabuleux vous attend, entre sortilèges et éclats de lumière.



## Maquillages maléfiques

> Lieu : Salle 30  
> Horaires : de 18h30 à 22h30

Prenez l'apparence d'une sorcière ou d'un sorcier, le temps d'une nuit, au stand de maquillage !



## Le tisseur de merveilles

> Lieu : Salle 26  
> Horaires : 22h30  
> Durée : env. 30 minutes

Découvrez une expérience de magie plus intimiste entre adultes aux côtés de Ghislain Walter, où l'élégance rencontre l'enchantement. Grâce à des numéros subtils et une interaction malicieuse avec le public, ce spectacle vous ravira !  
Pour les +15 ans

## La tanière aux sorcières

> Lieu : Salle 27  
> Horaires : 18h30 à 23h30

Plongez dans un univers ensorcelant où vos sens seront mis à l'épreuve entre parfums envoûtants et frissons tactiles. Oserez-vous céder aux sortilèges de la tanière aux sorcières ?

## Hansel et Gretel

> Lieu : Salle 30  
> Horaires : 18h45, 20h15, 21h30  
> Durée : env. 30 minutes

Découvrez Hansel et Gretel en version croustillante, sucrée... et pas du tout effrayante (enfin, presque) !  
Dès 4 ans. Accompagnement par un adulte obligatoire

## Oculus illuminare !

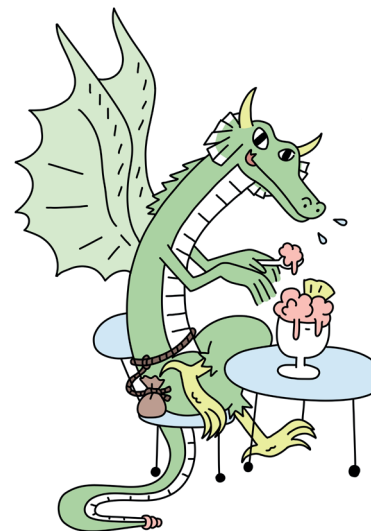
> Lieu : Sous-terrains  
> Horaires : 19h15, 20h15, 21h15  
> Durée : env. 15 minutes

Deux passeurs d'âmes, deux druides aux pouvoirs surnaturels, Phylarcis et Albertis, font une entrée décalée, surprenante et tonitruante. Ils jouent avec les mots ensorcelés, entre potions et sortilèges... déjà envoûtés, nous naviguons dans ce monde mystique aux côtés de la Cie du Petit Grimoire !

## Photos ensorcelées

> Lieu : Salle 13  
> Horaires : de 18h30 à 23h30

Venez prendre en photo vos plus beaux costumes et repartez avec un cliché souvenir !



## Un creux de sorcière ou une soif démoniaque ?

> Lieu : Salle 26  
> Horaires : de 18h30 à 23h30

Restauration proposée par le Café Byron dans la grande salle du château.

Venez dévorer pâtisseries, tartes et autres délices, et accompagnez-les d'une boisson pétillante dans la plus grande salle du château.

## JEUX DE PISTE

Départ des jeux de pistes dans la première cour de 18h30 à 23h30  
Accompagnement par un adulte obligatoire

## La malédiction de Chillon

> Durée : env. 45 minutes

De 8 à 12 ans.

## L'élixir d'apprivoisement

> Durée : env. 45 minutes

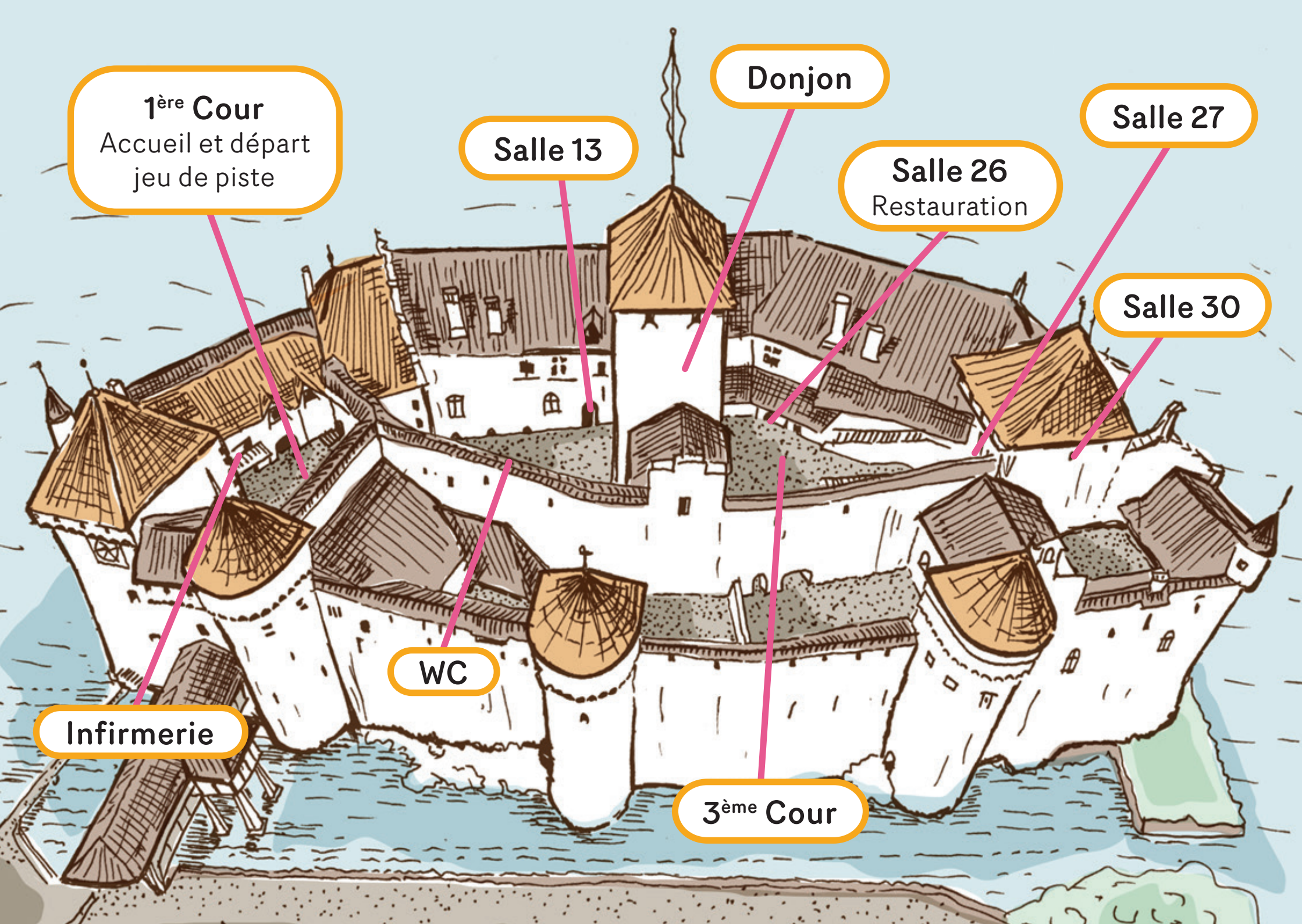
De 4 à 7 ans.

## Coupable ou non ? À toi de juger !

> Durée : env. 45 minutes

Dès 13 ans.





**1<sup>ère</sup> Cour**

Accueil et départ  
jeu de piste

**Salle 13**

**Donjon**

**Salle 27**

**Salle 26**

Restauration

**Salle 30**

**WC**

**Infirmerie**

**3<sup>ème</sup> Cour**



*Nous vous rappelons que vous vous trouvez dans un monument historique. Merci de respecter le lieu et le mobilier s'y trouvant.*



*Il est interdit de fumer dans le château, y compris dans les cours !*



*Les enfants restent sous la responsabilité de leurs parents !  
Ne les laissez pas sans surveillance !*

## AVEC L'AIMABLE COLLABORATION DE...

**Spectacle et illuminations Lumen**

[www.lumen.ch](http://www.lumen.ch)

**Maquillages Creavisages**

[www.creavisages.ch](http://www.creavisages.ch)

**Camendice studio**

[www.camendice.ch](http://www.camendice.ch)

**Le Cie du Petit Grimoire**

[www.ciedupetitgrimoire.ch](http://www.ciedupetitgrimoire.ch)

**Cont'Elles**

[www.cont-elles-a-dire.ch](http://www.cont-elles-a-dire.ch)

**Ghilsain Walter, Un instant magique**

[www.ghislainwalter.fr](http://www.ghislainwalter.fr)

**Point Vert**

[www.pointvert.ch](http://www.pointvert.ch)

**Café Byron**

[www.cafebyron.ch](http://www.cafebyron.ch)

**Samaritains Vaud Section de Vevey**

[www.samaritains-vevey.ch](http://www.samaritains-vevey.ch)

**Et toute la formidable équipe du  
château de Chillon™ !**



**DONNEZ-NOUS  
VOTRE AVIS !**

## ET AVEC NOS PARTENAIRES MÉDIAS ET COMMERCIAUX...



Retrouvez-nous sur les réseaux sociaux : @chateauchillon

#NuitdelEpouvante #FunAtChillon #ChateauChillon #Chillon

**PLUS D'INFOS : [WWW.CHILLON.CH](http://WWW.CHILLON.CH)**